

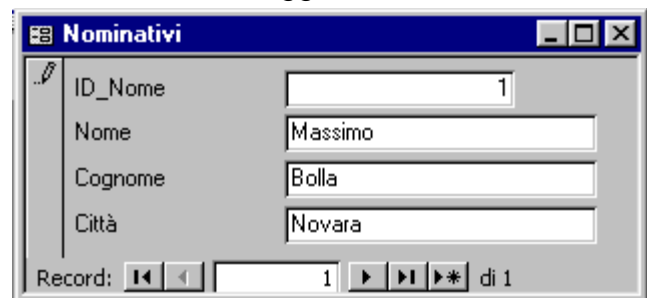
Come fare in modo che una query selezioni dei record di una tabella in funzione di una scelta dell'operatore.

Creare una tabella che chiameremo **NOMINATIVI** con i seguenti contenuti.

Nominativi : Tabella	
Nome campo	Tipo dati
ID_Nome	Contatore
Nome	Testo
Cognome	Testo
Città	Testo

La tabella dovrà essere realizzata in visualizzazione struttura e, per comodità, definiremo come chiave primaria un campo contatore.

Terminata e salvata la tabella è immediatamente possibile con la creazione guidata (Autocomposizione) creare la maschera con cui inserire e leggere i dati in tabella. Il risultato è il seguente (frutto originale dell'Autocomposizione) ed è stato salvato col nome **NOMINATIVI**.



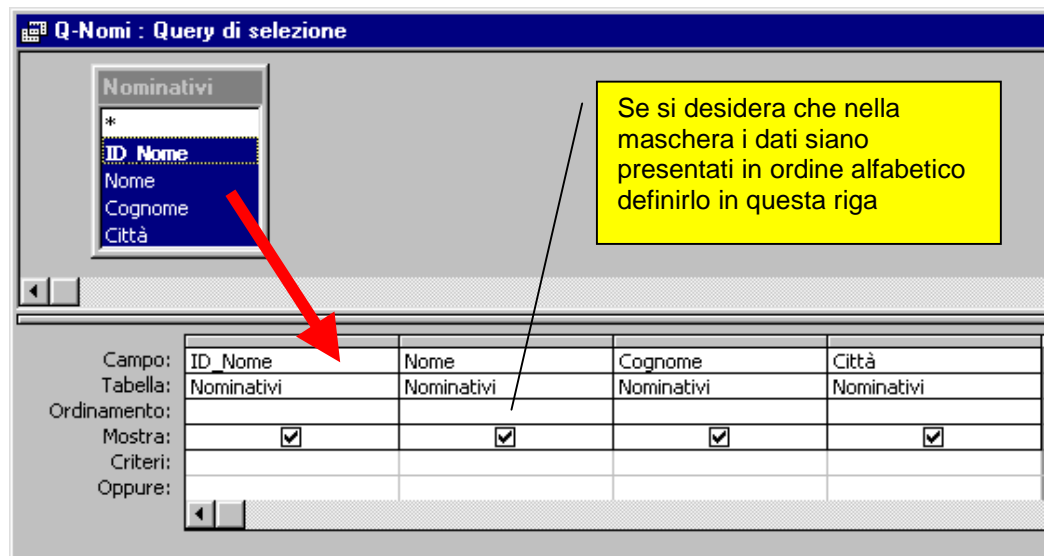
Premendo sui tastini sotto la maschera è possibile leggere i vari record della tabella o inserirne dei nuovi. Non è però possibile (se non utilizzando appositi tasti del menu che qui trascuriamo) ordinare in ordine alfabetico i nomi delle persone inserite o dire alla maschera di far vedere solo i nomi delle persone residenti in una determinata città.

Per fare ciò è necessario che la maschera non legga direttamente i dati in tabella, ma che quest'ultima sia prima letta da una query di selezione che, dopo aver effettuato le opportune valutazioni sui dati, li restituisca alla maschera.

Ci sono diverse possibilità per raggiungere il risultato: scegliamo quella che ci permette di vedere completamente la procedura:

### 1.

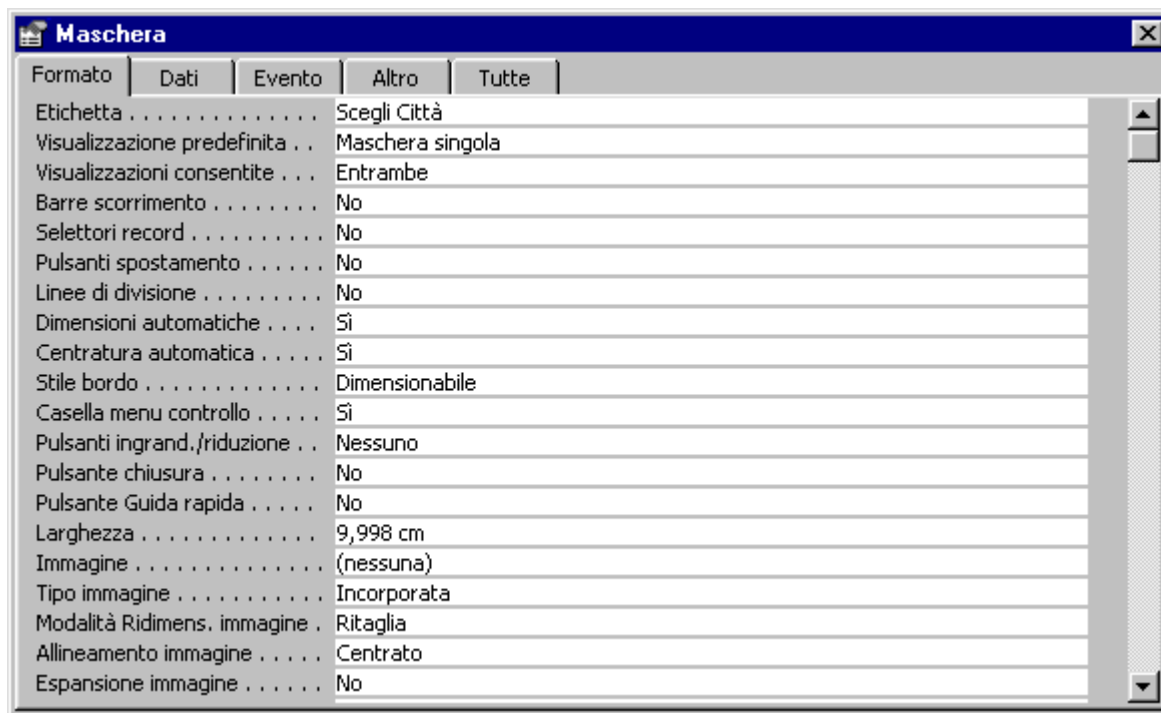
Creare e salvare la query **Q-NOMI** trascinando tutti i campi della tabella nella riga campo della query in visualizzazione struttura.



Come fare in modo che una query selezioni dei record di una tabella in funzione di una scelta dell'operatore.

## 2.

Creare in visualizzazione struttura una nuova maschera che chiameremo **SELEZIONE** a cui daremo le seguenti proprietà:



La maschera non sarà basata su nessuna tabella, serve solo per inserire un valore in una casella di testo. Questo valore sarà confrontato dalla query con quelli contenuti nella tabella nominativi.

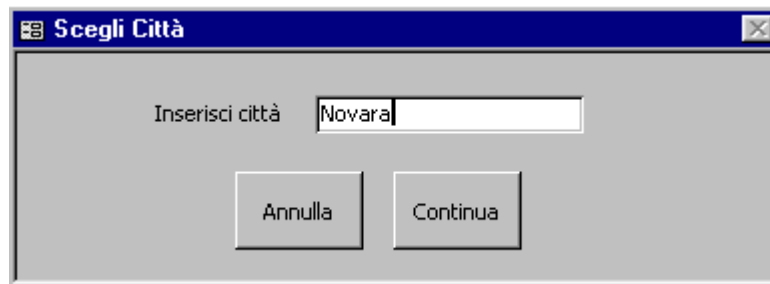
Nella maschera Selezione inseriamo con l'autocomposizione la casella di testo (Access dovrebbe chiamarla Testo0: per accertarsene cicate sulla finestra delle proprietà riportata sopra sulla scheda Altro e verificate il nome riportato nella prima riga), un tasto di chiusura della maschera (Annulla) ed un tasto di apertura della maschera Nominativi (Continua). Si da per scontato qui che non vi siano problemi nella creazione di un tasto. Si precisa soltanto che quando il sistema chiede per il tasto continua quali record deve visualizzare la maschera è necessario selezionare Tutti i record.

Il risultato in visualizzazione struttura sarà il seguente.



Come fare in modo che una query selezioni dei record di una tabella in funzione di una scelta dell'operatore.

Si apra normalmente la maschera e si inserisca il nome della città desiderato (se si scrive il nome di una città a cui non corrisponde nessun nominativo il sistema non troverà dati).



Si mantenga la maschera aperta e si proceda con le seguenti attività.

### 3.

Si riapra in visualizzazione struttura la query Q-Nomi e ci si posizioni nella casella criteri della colonna città (vedi pagina seguente).

Si preme il pulsante Generatore Espressioni nei menu di Access ed apparirà la finestra sotto riportata. Non ci si spaventi: dobbiamo soltanto dire alla query di selezionare i record della tabella Nominativi che hanno nel campo città la stessa città che nella maschera Selezione è stata messa nella casella di testo 0.

Si clicchi 2 volte in sequenza su maschere, maschere caricate (ecco perché dovevate lasciarla aperta) e

Testo0 (o altro nome se avete chiamato diversamente la casella di testo).

Vi apparirà nella cella in alto l'espressione pronta per l'uso.

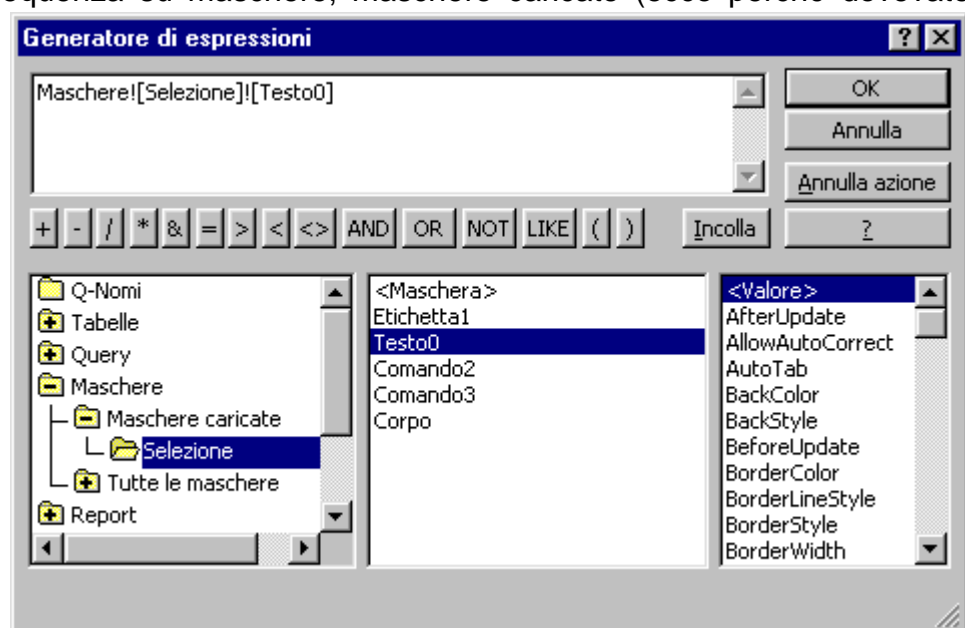
**Errore:** c'è un baco in Access!

Perdonate Bill Gates e sostituite manualmente nella formula la parola

**Maschere** con il termine inglese

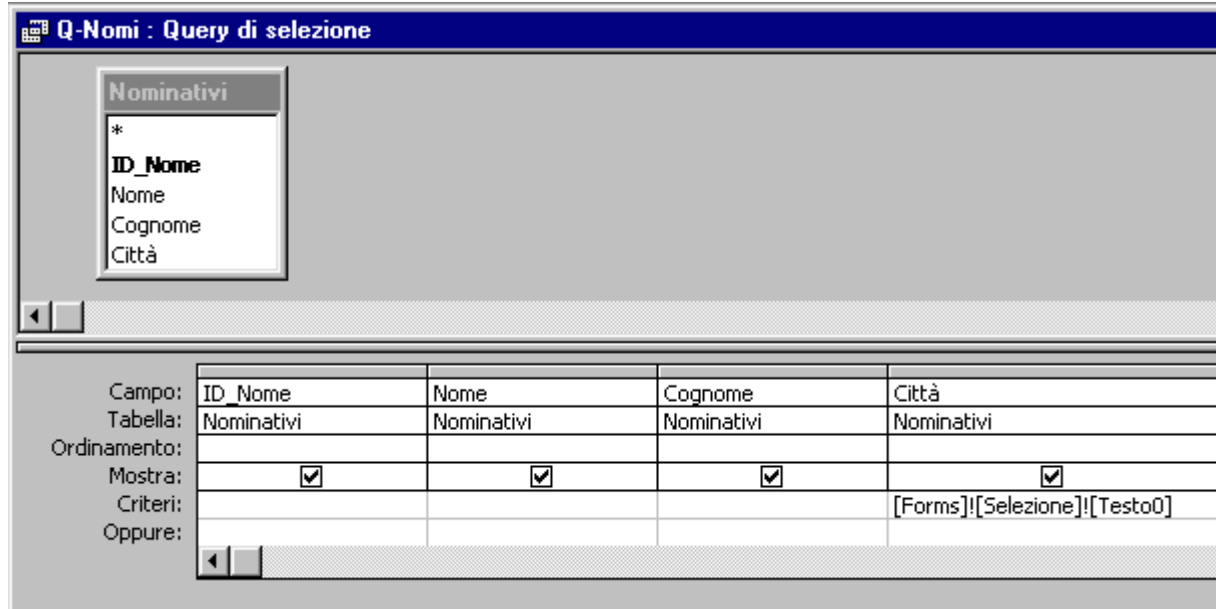
**Forms.**

Premete OK e vi apparirà quanto sotto riportato.

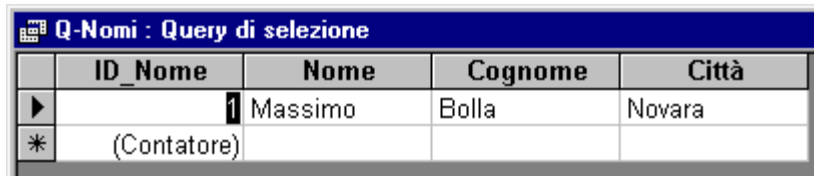


Come fare in modo che una query selezioni dei record di una tabella in funzione di una scelta dell'operatore.

Nella visualizzazione struttura della vostra query sarà comparsa la formula necessaria per effettuare i controlli.



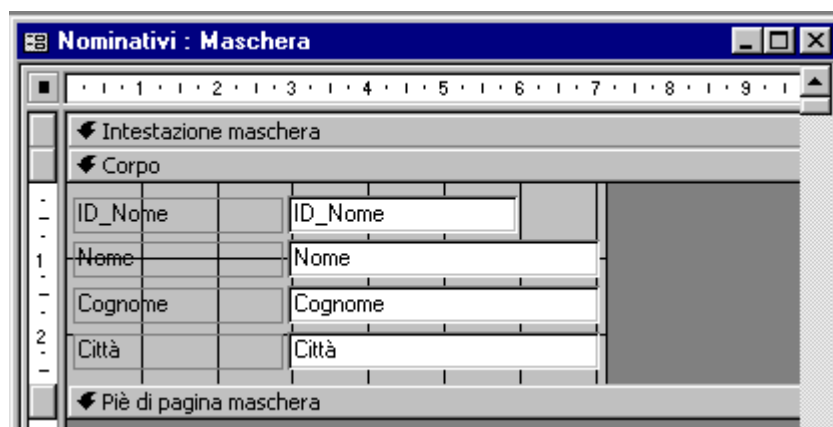
Premete il tasto Visualizza (sotto la scritta file del menu di Access) e vedrete la vostra query funzionare.



#### 4.

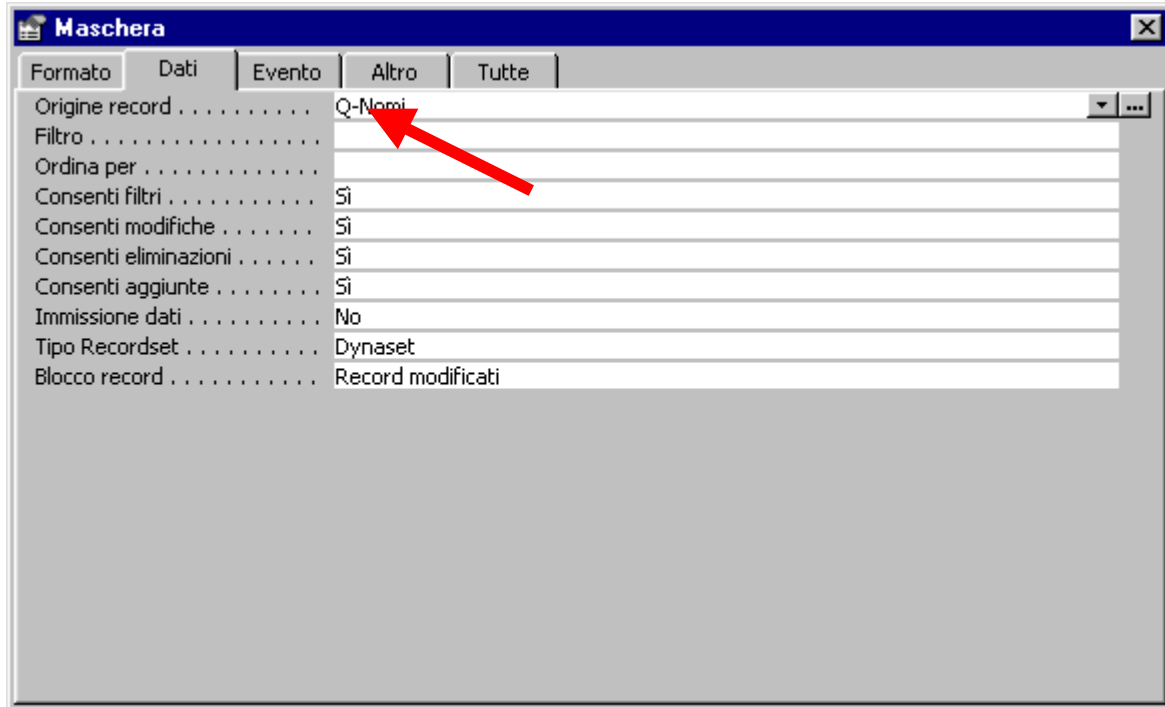
Ancora un poco di fatica.

Aprire in struttura la maschera **NOMINATIVI**.



Come fare in modo che una query selezioni dei record di una tabella in funzione di una scelta dell'operatore.

Aprire la finestra proprietà e nella scheda Dati, Origine record, sostituite la tabella **Nominativi** con la query **Q-Nomi**



Salvate la maschera e provate a riavviare il vostro progetto.

Mettendo una città nella maschera **Selezione** e premendo il tasto continua si aprirà la maschera **Nominativi** che vi permetterà di leggere solo i nomi di chi abita nella città indicata, ma che vi permetterà comunque di inserire nuove persone.

